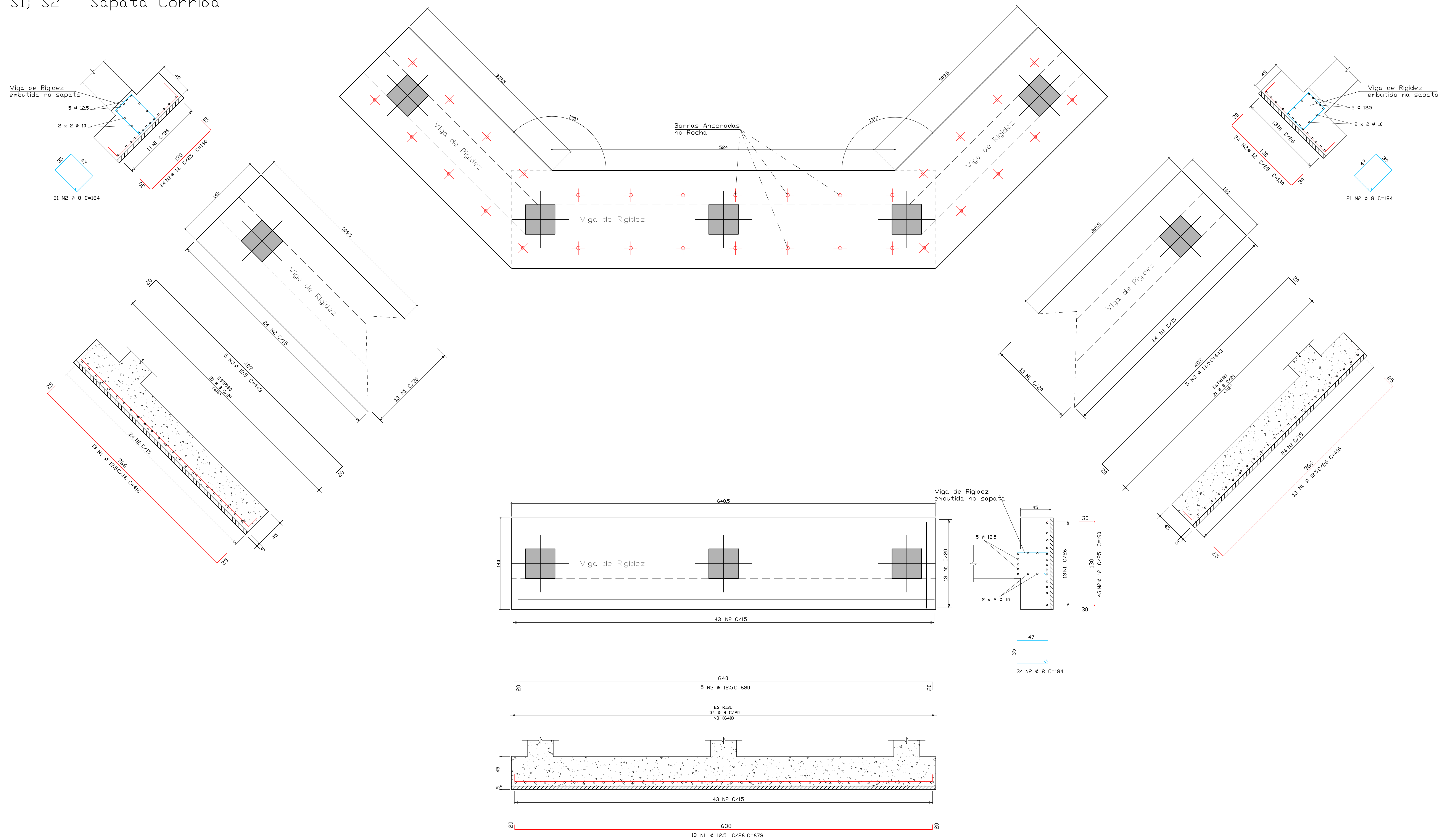


Detalhamento
S1; S2 - Sapata Corrida



DETALHE: Sapatas Corridas
Escala: 1:25

ASSOCIAÇÃO DOS MUNICÍPIOS DO ENTRE RIOS-SC
R. JESUS DO DESTE-CAIBI-CAMPO ERE-OUNHA-PORR-OUNHATAI-FLOR DO SERTÃO
TRACEMHA-MARAVILHA-MOELDO-PALMITOS-RIOEZA-ROELANDIA-SALTINHO
SANTA TEREZINHA DO PROGRESSO-SÃO MIGUEL DA BOA VISTA-SAUBADIS-TIGRINHOS

ENDEREÇO:
Av. Euclides da Cunha, 160 - Cx. P. 47 - Centro
89.874-000 - MARAVILHA - Santa Catarina
Fone/Fax: (0**49) 3664-0282- e-mail:ameros@ameros.org.br
CNPJ 00.961.206/0001-88

MUNICÍPIO DE SALTINHO / SC

OBRA:
PROJETO ESTRUTURAL
ESTRUTURA DE APOIO - KIT TRANPOSIÇÃO
DEFESA CIVIL

RESPONSÁVEL TÉCNICO: **RAFAEL CASSOL BASSO**
ENGENHEIRO CIVIL
CREA/SC: 112213-2

ASS. RESP. TÉCNICO:

PROPRIETÁRIO: **MUNICÍPIO DE SALTINHO**

LOCAL: **LINHA RESARID**

RESENDO: **RAFAEL CASSOL BASSO**

ASS. DO PROJETO:

LOCAL: **LUIZ DE FARIS**

DATA: **MAIO/2016**

FECHA: **03/06**