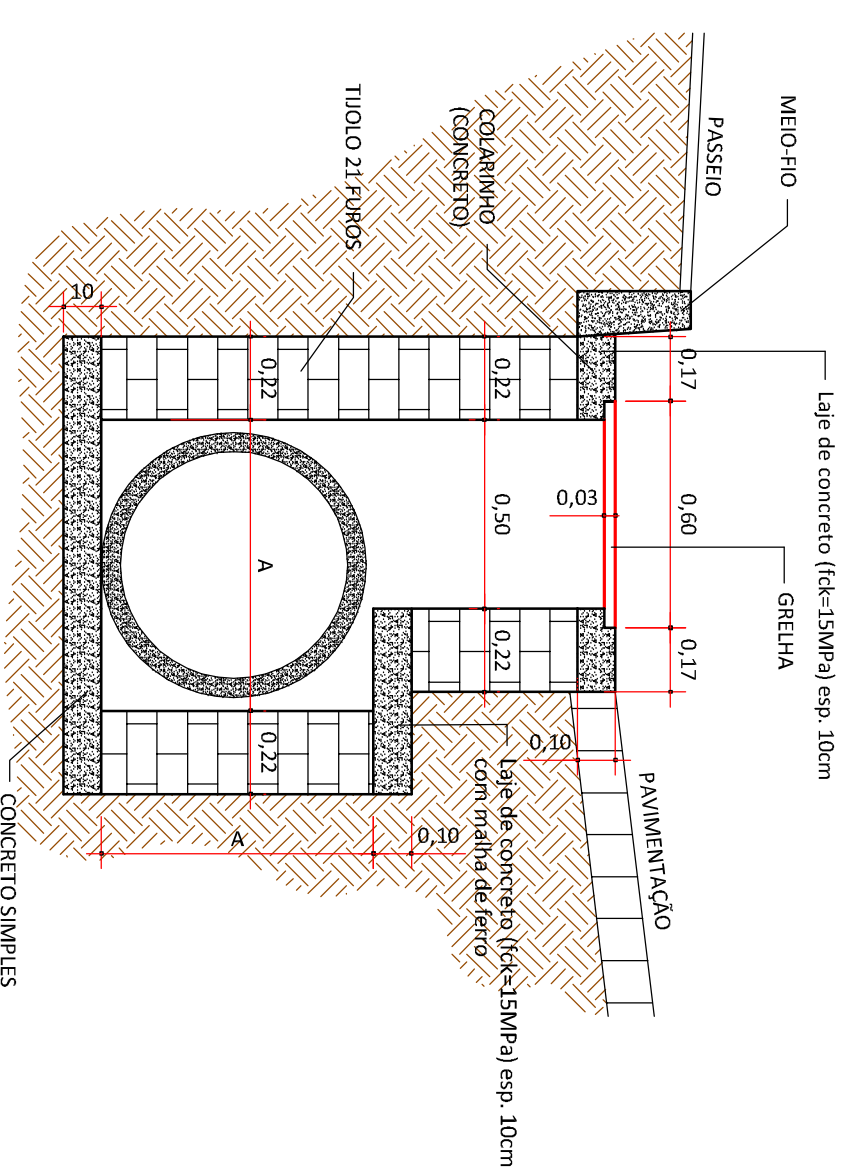


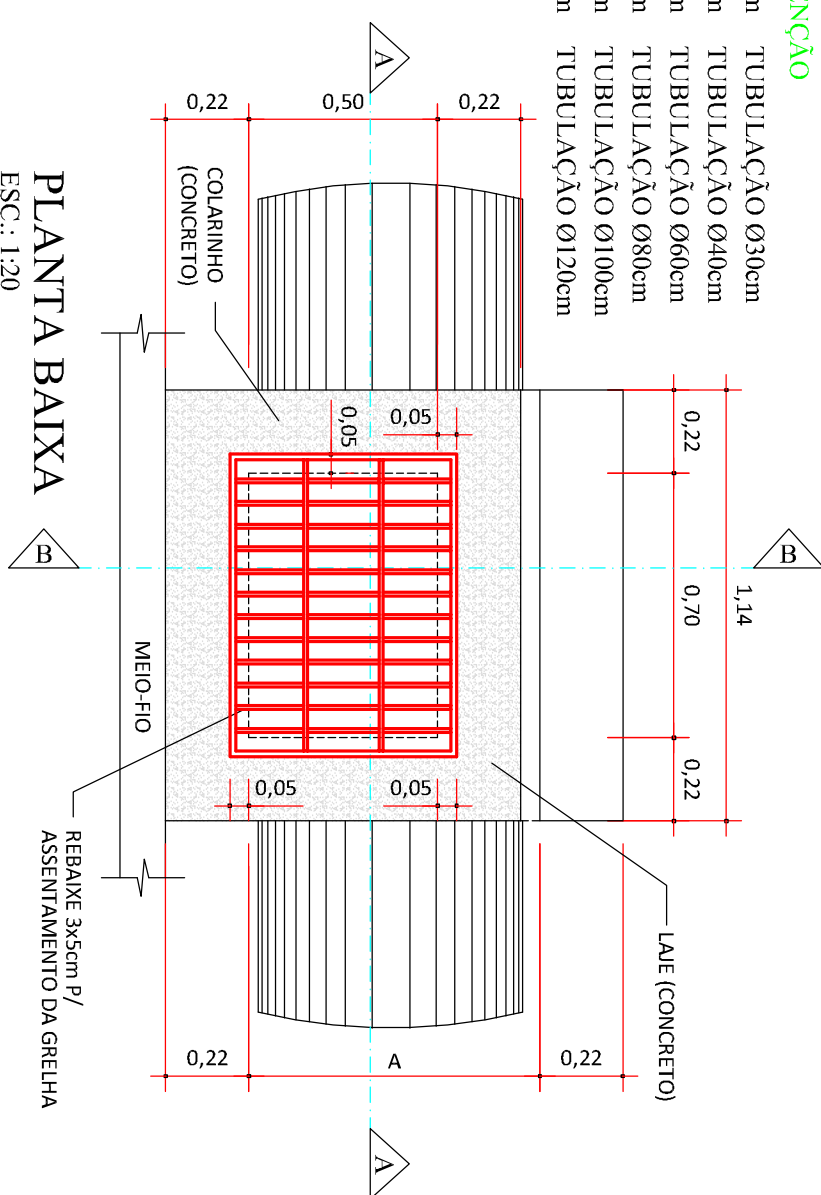
**CORTE LONGITUDINAL (A A)**  
 ESC.: 1:20



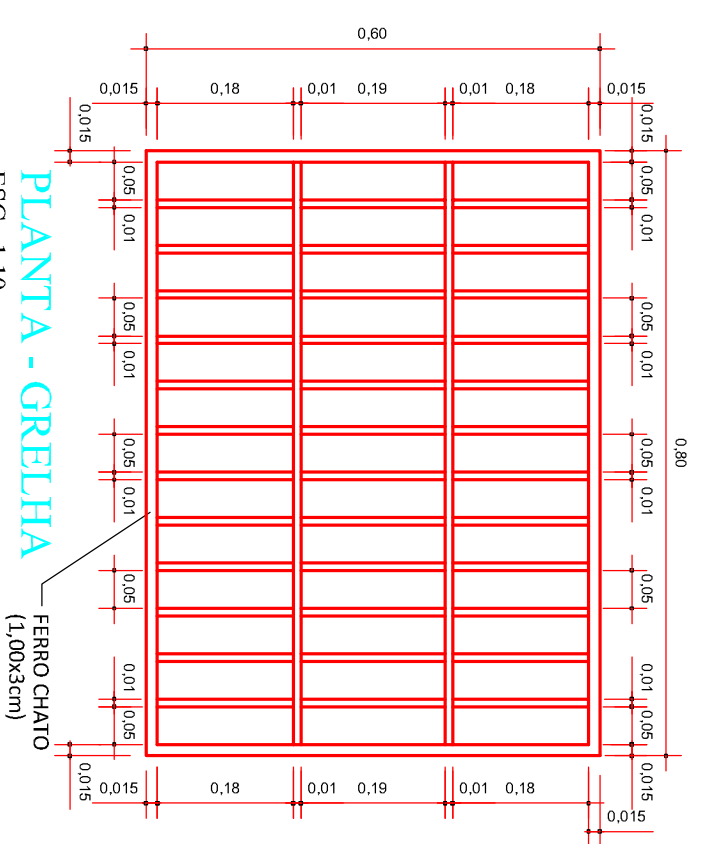
**CORTE TRANSVERSAL (B B)**  
 ESC.: 1:20

- CONVENÇÃO**
- A=0,50m TUBULAÇÃO Ø30cm
  - A=0,70m TUBULAÇÃO Ø40cm
  - A=0,80m TUBULAÇÃO Ø60cm
  - A=1,00m TUBULAÇÃO Ø80cm
  - A=1,20m TUBULAÇÃO Ø100cm
  - A=1,40m TUBULAÇÃO Ø120cm

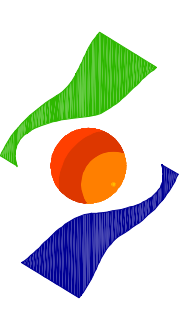
Obs.: A BOCA DE LOBO SÓ SERÁ REBOCADA INTERNAMENTE



**PLANTA BAIXA**  
 ESC.: 1:20



**PLANTA - GRELHA**  
 ESC.: 1:10

 <p><b>AMERIOS</b></p>		<p><b>ASSOCIAÇÃO DOS MUNICÍPIOS DO ENTRE RIOS-SC</b></p> <p>BOM JESUS DO OESTE-CARIBOCHINA-PORACUJUNA-TALFUR DO SERTÃO                  RACENINHAMAVALIA-MODELO PALMITOS-NOVOZEA-RODELÂNDIA-SALTINHO                  SANTA TEREZINHA DO PROGRESSO-SÃO MIGUEL DA BOA VISTA-SALVADORES-TERRINHOS</p>	
<p>RESPONSÁVEL TÉCNICO:                  ENGENHEIRA CIVIL                  REG. Nº SC 092635                  RGS. Nº AAC. 220854897-1  <b>CARLINE JOICE HACKENHAAR</b></p>		<p>Av. Euclides da Cunha, 160 - Cx. P. 47 - Centro                  89.874-000 - MARA VILHA - Santa Catarina                  Fone/Fax: (0**49) 664-0282 - e-mail: amerios@amerios.org.br                  CNPJ 00.961.206/0001-88</p>	
<p>MUNICÍPIO DE                  SALTINHO</p>		<p>PROJETO DE PAVIMENTAÇÃO ASFALTICA                  RUA PROFESSOR HUGO ROPKE</p>	
<p>DETALHE BOCA DE LOBO</p>		<p>CARRIBÓZ</p>	
<p>PROPRIETÁRIO:                  MUNICÍPIO DE SALTINHO-SC</p>		<p>TORÇÃO:                  ALEXANDRE L. PADILHA                  GERENTE DE ADMINISTRAÇÃO                  SATELITE: 015 3411 1111</p>	
<p>LOCAL:                  PERIMETRO URBANO</p>		<p>PROPRIETÁRIO:                  LUIZ DE PARIS</p>	
<p>DESENHADO:                  CAMILA GREGÓRIO RECH</p>		<p>DATA:                  ABRIL/2015</p>	
<p>INDICADA</p>		<p>ESCALA:                  INDICADA</p>	
<p>Comp. Cliente</p>		<p>FOLHA:  <b>05</b></p>	