

PERFIL LONGITUDINAL - TRECHO II

ESC. H: 1:500
ESC. V: 1:250

DRENAGEM PLUVIAL EXISTENTE

- TUBULAÇÃO Ø40cm
- TUBULAÇÃO Ø60cm
- TUBULAÇÃO Ø150cm
- TUBULAÇÃO Ø200cm
- VALA EXISTENTE

DRENAGEM PLUVIAL EXECUTAR

- TUBULAÇÃO Ø40cm
- TUBULAÇÃO Ø150cm
- VALA - 60 cm

OB: NÃO SÃO TODOS OS TRECHOS QUE TERÃO VALA DOS DOIS LADOS CONFORME SEÇÃO TIPO APRESENTADA.

DADOS DO PROJETO:

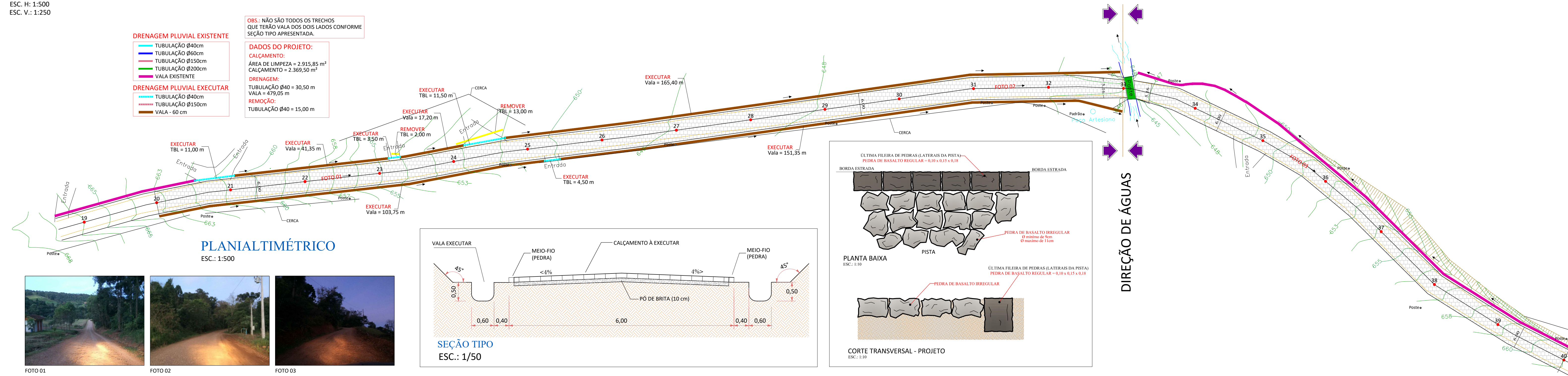
CAÇAMENTO:
ÁREA DE LIMPEZA = 2.915,85 m²
CAÇAMENTO = 2.369,50 m²

DRENAGEM:

TUBULAÇÃO Ø40 = 30,50 m
VALA = 479,05 m

REMOÇÃO:

TUBULAÇÃO Ø40 = 15,00 m



PLANIALTIMÉTRICO
ESC.: 1:500

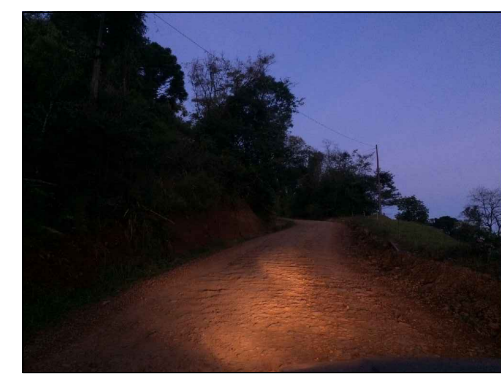
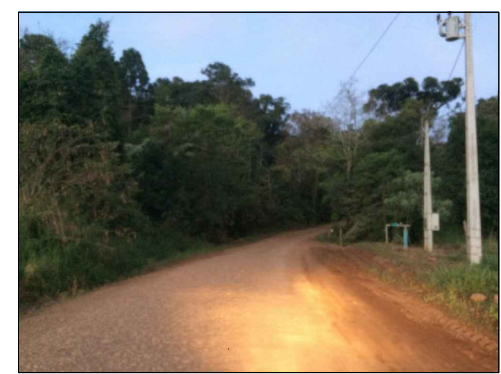
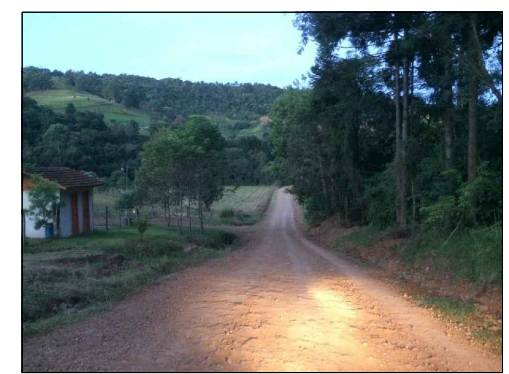
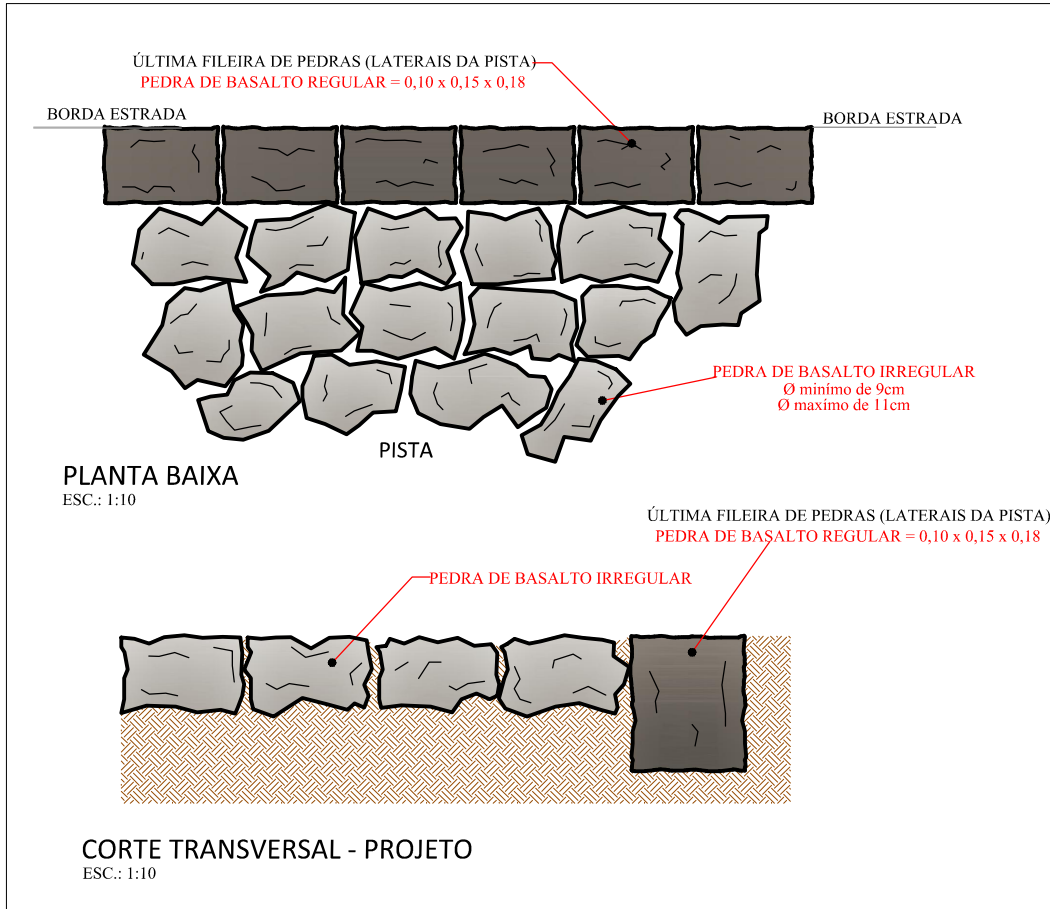
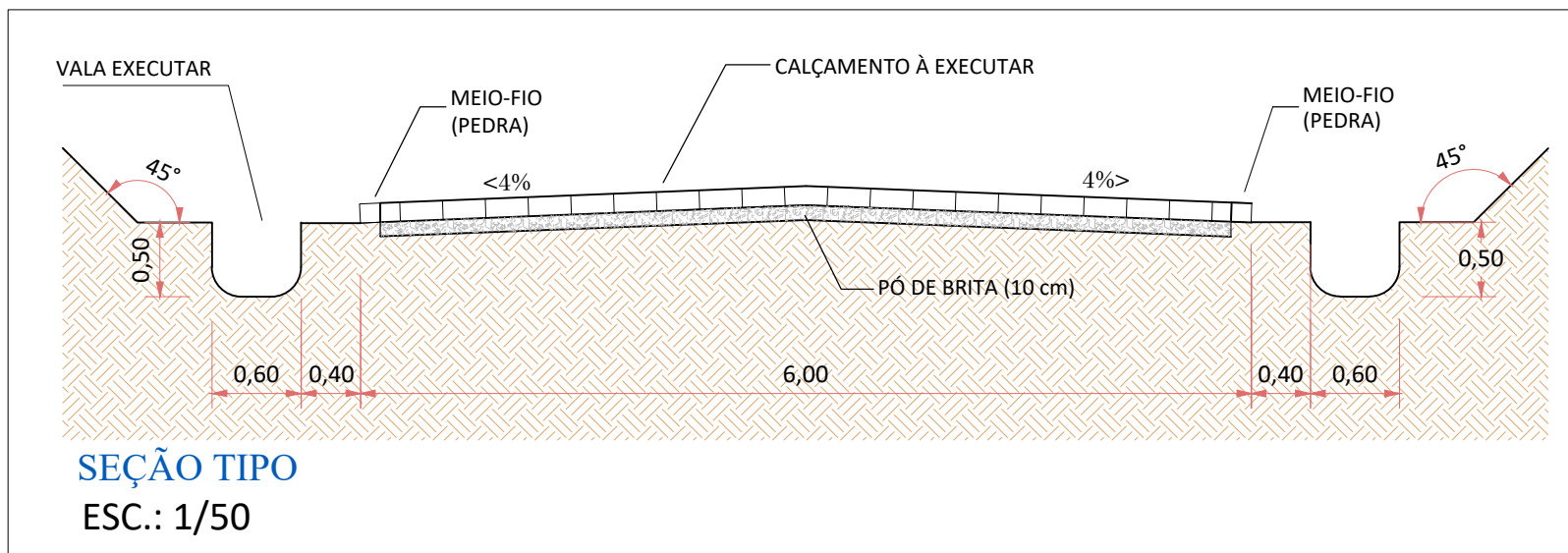


FOTO 01

FOTO 02

FOTO 03



AMERIOS



MUNICÍPIO DE SALTINHO - SC

ASSOCIAÇÃO DOS MUNICÍPIOS DO ENTRE RIOS - SC

Av. Euclides da Cunha, 160 - Cx. P. 47 - Centro
89.874-000 - MARAVILHA - Santa Catarina
Fone/Fax: (0**49)3664-0282 e-mail:engenharia@amerios.org.br
CNPJ 08.561.206/0001-98

PROJETO DE CALÇAMENTO
ACESSO AO RODEIO CRIULOLO - TRECHO II - ETAPA I

RESPONSÁVEL TÉCNICO:
ENGENHEIRA CIVIL
CARLINE JOICE HACKENHAAR
REG. NACIONAL: 23054897-1

PROFESSOR:
MATEUS TURATTI
CNPJ: 110.271.716

LOCAL: MUNICÍPIO DE SALTINHO - SC

DATA: JULHO/2018

PROJETO: MUNICÍPIO DE SALTINHO - SC

ESCALA: INDICADA

02