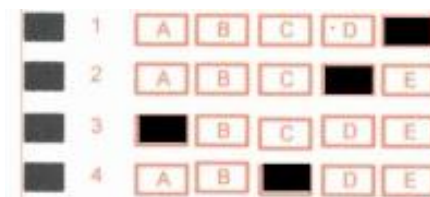


AGENTE DE DEFESA CIVIL

INSTRUÇÕES

Este Caderno de Questões contém 20 questões, constituídas com cinco opções (A, B, C, D, E) e uma única resposta correta. Em caso de divergência de dados e/ou de defeito no Caderno de Questões, solicite providências ao fiscal de sala.

Você receberá o Cartão Resposta, no qual serão transcritas as respostas do Caderno de Questões, com caneta esferográfica de tinta azul ou preta, de acordo com as orientações de preenchimento abaixo:



Após o preenchimento do Cartão Resposta com as respostas do Caderno de Questões, o candidato deverá assinar o mesmo.

Durante a realização das provas é vedado:

- consultar livros, códigos, manuais, impressos ou quaisquer anotações ou equipamentos eletrônicos;
- a comunicação entre os candidatos;
- ausentar-se da sala sem a companhia de um fiscal;
- a ingestão de alimentos e bebidas, com exceção de água acondicionada em embalagem plástica transparente sem rótulos e/ou etiquetas;
- entregar a prova e o cartão resposta antes de decorrida 45 (quarenta e cinco) minutos do seu início.
- o uso de relógio de qualquer tipo e aparelhos telefônicos, qualquer equipamento elétrico ou eletrônico, bonés, chapéus e porte de qualquer tipo de arma.

A interpretação das questões é parte integrante da prova, não sendo permitido aos fiscais de sala auxiliar na interpretação.

A saída da sala de prova, com a entrega do Caderno de Questões e Cartão Resposta, somente será permitida depois de transcorrido 45 minutos do início da mesma.

Ao concluir a prova e o preenchimento do Cartão Resposta, entregue o Caderno de Questões e o Cartão Resposta ao fiscal de sala. A não entrega de qualquer um dos itens especificados acima, implicará na eliminação do candidato do Processo Seletivo.

O tempo de duração total da prova é de 1:30 (uma hora e trinta minutos), incluído o tempo para preenchimento do Cartão Resposta.

O candidato poderá anotar suas respostas no gabarito disponível na última página do caderno de questões para conferir com o gabarito oficial.

Os 3 últimos candidatos ao terminarem a prova deverão permanecer juntos em sala para, juntamente com os fiscais de sala assinar a folha ata, o verso dos cartões respostas, o lacre dos envelopes que guardarão os Cartões Resposta e os Cadernos de Questões.

A desobediência a qualquer uma das determinações constantes do Edital de Processo Seletivo, do presente Caderno de Questões e de preenchimento do Cartão Resposta, implicará na eliminação do candidato do Processo Seletivo.

BOA SORTE.

Português

01 - Dadas as sentenças:

- 1-Há papéis jogados na sala.
- 2-Houve manifestações em toda a cidade.
- 3-Ventava muito naquela tarde.

Nas frases acima:

- a) Todas são orações sem sujeito.
- b) Nas frases 1 e 3 o sujeito é indeterminado; em 2 oração sem sujeito.
- c) Nas frases 2 e 3 o sujeito é indeterminado; em 1 sujeito oculto.
- d) Na frase 3 o sujeito é simples, nas demais indeterminado.
- e) Nas frases 1 e 2 as orações são sem sujeito e na 3 o sujeito é indeterminado.

02- Complete as sentenças corretamente:

- I-A porta estavafechada.
- II-Marina estavachateada.
- III-As coisas estavamescondidas sob o armário.

Temos, respectivamente:

- a) meia – meia - meio
- b) meio – meio - meio
- c) meia – meio - meia
- d) meio – meia - meia
- e) meia – meia - meia

03 - Uma das orações faz uso incorreto do À e/ou HÁ. Marque-a:

- a) Há mais de meia hora ela espera pelo trem.
- b) Mamãe abriu o armário à procura de uma foto antiga.
- c) Daqui à pouco retornaremos para casa.
- d) Perguntou às colegas o que havia acontecido.
- e) Vovó usava um lenço que guardava com carinho há muitos anos.

04 - Quanto ao emprego dos porquês a opção que se encontra incorreta é:

- a) Você fugiu, por quê?
- b) Não sabemos o porquê de sua desistência.
- c) Faltou ao trabalho porque estava gripado.
- d) E vocês, porque saíram?
- e) Por que vocês não foram ao encontro?

05 - Em uma das orações a seguir um dos vocábulos está grafado incorretamente.

Aponte-a:

- a) Estava ansiosa esperando o resultado do concurso.
- b) O menino ficou entretido com o jogo.
- c) Tomara que ele seja escolhido.
- d) Com certeza foi a melhor escolha.
- e) Na minha rua tem uma casa geminada.

Matemática

6 - Gustavo pediu ao seu pai um empréstimo de R\$ 12.000,00 que seria devolvido em 4 meses. Se a taxa de juro combinada foi de 2% e a modalidade foi de juro simples, quanto Gustavo devolveria?

- (a) R\$ 12.240,00.
- (b) R\$ 12.346,00.
- (c) R\$ 12.678,00.
- (d) R\$ 12.960,00.
- (e) R\$ 13,124,00.

7 - Para a construção de um muro 3 pedreiros levaram 25 dias para concluí-lo. Se este mesmo muro tivesse sido construído por 5 pedreiro, quantos dias teriam levados para construir. (Levar em consideração que o ritmo de trabalho dos pedreiros seria o mesmo)

- (a) 13 dias.
- (b) 14 dias.
- (c) 15 dias.
- (d) 16 dias.
- (e) 20 dias.

8 - Leonardo começa a trabalhar as 7:30h e para as 11:48h na parte da manhã, na parte da tarde começa às 13:30h e para as 18:00h de segundas a sexta-feira. Quantas horas Leonardo trabalha na semana?

- (a) 38h.
- (b) 44h.
- (c) 42:30h.
- (d) 46h.
- (e) 53:20h.

9 - A expressão $12,5L$ representa a quantidade de quilômetros que um certo carro pode percorrer com L litros de gasolina. Se a capacidade do tanque desse carro é de 48 litros e foram gastos $\frac{5}{8}$ do tanque em uma viagem. Quantos quilômetros teve essa viagem?

- (a) 285,5 km.
- (b) 231,5 km.
- (c) 375 km.
- (d) 412 km.
- (e) 276km.

10 - Em relação aos números racionais temos algumas afirmações a seguir:

- I. Os números racionais só podem ser positivos.
- II. -8 é um número racional .
- III. $0,181818$ é um número racional.
- IV. $\frac{3}{8}$ é um número racional.
- V. $1,99999 = 2$

Dentre as afirmações qual ou quais são verdadeiras

- (a) apenas a I.
- (b) I e a III.

- (c) II, III e V.
- (d) I, III e IV.
- (e) II, III e IV.

Conhecimentos Específicos

11 - Assinale a Alternativa Correta.

Em que ano foi criada a Defesa Civil no Estado de Santa Catarina?

- (a) Ano de 2011, pela Lei nº 2.608.
- (b) Ano de 1973, pela Lei nº 4.841.
- (c) Ano de 2010, pelo Decreto nº 7.257.
- (d) Ano de 1998, pela Lei 10.925.
- (e) Ano de 2011, pela Lei Complementar nº 534.

12 - Qual o conceito correto de Gestão de Risco? Assinale a alternativa **correta**.

- (a) É a gestão de emergência.
- (b) É a gestão de calamidade pública.
- (c) É a gestão das condições prevendo a um desastre.
- (d) É a gestão de perigo imediato.
- (e) É a gestão pública.

13 - Porque é importante ser estruturada a Coordenadoria Municipal da Defesa Civil? Assinale a alternativa **incorreta**.

- (a) Todas as cidades estão sujeitas a desastres.
- (b) É no município que os desastres acontecem.
- (c) É importante que o governo municipal esteja consciente da necessidade de estruturar o órgão de proteção e defesa civil.
- (d) Ações conjuntas da defesa civil com os órgãos setoriais e a comunidade.
- (e) Ações em benefício de quem está no comando da defesa civil.

14 - Identifique a resposta **incorreta**. É competência dos municípios conforme Lei 12.608 de 10 de abril de 2012.

- (a) Incorporar as ações de proteção e defesa civil no planejamento municipal.
- (b) Identificar e mapear as áreas de riscos e desastres.
- (c) Promover a fiscalização das áreas de risco de desastres e vedar novas ocupações áreas.
- (d) Em caso de desastre, ajudar principalmente os mais conhecidos.
- (e) Vistoriar edificações em áreas de risco e se necessário promover ações de intervenção.

15 - Anunciada a previsão de um desastre, qual a ação imediata a ser feita?

- (a) Usar o celular para informar o caso para quem tem celular.
- (b) Ligar a televisão para ver quem está falando do desastre.
- (c) Fazer a comunicação através de todos os meios possíveis.
- (d) Ligar o rádio para escutar as notícias do desastre.
- (e) Usar o telefone para ligar e avisar o padre.

16 - O Indique a resposta **correta**. O que é Plano Municipal de Contingência contra desastre (PLAMCON)?

- (a) É um plano no qual os envolvidos estão preparados, com funções já definidas e formas de atuação, bem como onde, quando e como atuar.
- (b) Plano para conter um desastre climático .
- (c) É um plano de evitar emergência em caso de tornado.
- (d) É um plano de reconstrução de pontes.
- (e) É um plano para evitar furacão.

17 - Quais das ações abaixo é uma PREVENÇÃO?

- a) Ação destinada a reduzir a ocorrência e intensidade de desastres, por meio de identificação, mapeamento e monitoramento de riscos, ameaças e vulnerabilidades local, incluindo a capacitação da sociedade em atividades da defesa civil, entre outras estabelecidas pelo Ministério da Integração nacional.
- b) Ações para construir casas para os sem terra.
- c) Ações para construir grandes rios, para evitar a falta de água.
- d) Ações que ajudam a manter uma propriedade em condições de produzir muitos produtos alimentícios, destinados a pessoas muito pobres.
- e) Ações que ajudam o governo a controlar os movimentos populares, evitando a perda do poder.

18 - Qual a finalidade de uma Decretação de Situação de Emergência ou Calamidade Pública.

- a) Apenas para conseguir recursos financeiros.
- b) A decretação não é e não deve ser feita com o objetivo único de recorrer aos cofres públicos.
- c) Para conseguir dinheiro e pagar em dia todos os funcionários.
- d) Para construir uma sede própria para a defesa civil do município.
- e) Para ajudar o povo a pagar suas contas e apoiar o governo municipal.

19 - Qual a alternativa correta? “ A Defesa Civil fez um alerta e não aconteceu nada”.

- (a) Me senti um grande bobo.
- (b) Achei uma palhaçada
- (c) Não acredito mais neles.
- (d) Pois devia agradecer quando não acontece nada.
- (e) Não escuto mais essas previsões.

20 - Quem deve ser responsável por uma sociedade segura?.

- a) Apenas as pessoas mais influentes.
- b) Apenas os bombeiros.
- c) A secretaria de saúde, a policia militar e os bombeiros.
- d) O poder público em geral.
- e) O poder público envolvendo toda a comunidade, através de ações de capacitação, para todos estarem sempre preparados.