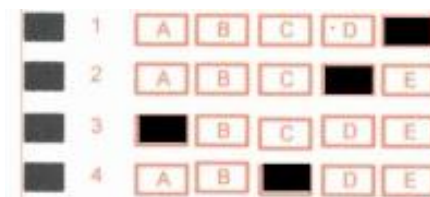


AUXILIAR DE SERVIÇOS GERAIS

INSTRUÇÕES

Este Caderno de Questões contém 20 questões, constituídas com cinco opções (A, B, C, D, E) e uma única resposta correta. Em caso de divergência de dados e/ou de defeito no Caderno de Questões, solicite providências ao fiscal de sala.

Você receberá o Cartão Resposta, no qual serão transcritas as respostas do Caderno de Questões, com caneta esferográfica de tinta azul ou preta, de acordo com as orientações de preenchimento abaixo:



Após o preenchimento do Cartão Resposta com as respostas do Caderno de Questões, o candidato deverá assinar o mesmo.

Durante a realização das provas é vedado:

- consultar livros, códigos, manuais, impressos ou quaisquer anotações ou equipamentos eletrônicos;
- a comunicação entre os candidatos;
- ausentar-se da sala sem a companhia de um fiscal;
- a ingestão de alimentos e bebidas, com exceção de água acondicionada em embalagem plástica transparente sem rótulos e/ou etiquetas;
- entregar a prova e o cartão resposta antes de decorrida 45 (quarenta e cinco) minutos do seu início.
- o uso de relógio de qualquer tipo e aparelhos telefônicos, qualquer equipamento elétrico ou eletrônico, bonés, chapéus e porte de qualquer tipo de arma.

A interpretação das questões é parte integrante da prova, não sendo permitido aos fiscais de sala auxiliar na interpretação.

A saída da sala de prova, com a entrega do Caderno de Questões e Cartão Resposta, somente será permitida depois de transcorrido 45 minutos do início da mesma.

Ao concluir a prova e o preenchimento do Cartão Resposta, entregue o Caderno de Questões e o Cartão Resposta ao fiscal de sala. A não entrega de qualquer um dos itens especificados acima, implicará na eliminação do candidato do Processo Seletivo.

O tempo de duração total da prova é de uma hora e trinta minutos (1:30), incluído o tempo para preenchimento do Cartão Resposta.

O candidato poderá anotar suas respostas no gabarito disponível na última página do caderno de questões para conferir com o gabarito oficial.

Os 3 últimos candidatos ao terminarem a prova deverão permanecer juntos em sala para, juntamente com os fiscais de sala assinar a folha ata, o verso dos cartões respostas, o lacre dos envelopes que guardarão os Cartões Resposta e os Cadernos de Questões.

A desobediência a qualquer uma das determinações constantes do Edital de Processo Seletivo, do presente Caderno de Questões e de preenchimento do Cartão Resposta, implicará na eliminação do candidato do Processo Seletivo.

BOA SORTE.

Português

01 - Dadas as sentenças:

- 1-Há papéis jogados na sala.
- 2-Houve manifestações em toda a cidade.
- 3-Ventava muito naquela tarde.

Nas frases acima:

- a) Todas são orações sem sujeito.
- b) Nas frases 1 e 3 o sujeito é indeterminado; em 2 oração sem sujeito.
- c) Nas frases 2 e 3 o sujeito é indeterminado; em 1 sujeito oculto.
- d) Na frase 3 o sujeito é simples, nas demais indeterminado.
- e) Nas frases 1 e 2 as orações são sem sujeito e na 3 o sujeito é indeterminado.

02 - Complete as sentenças corretamente:

- I-A porta estavafechada.
- II-Marina estavachateada.
- III-As coisas estavamescondidas sob o armário.

Temos, respectivamente:

- a) meia – meia - meio
- b) meio – meio - meio
- c) meia – meio - meia
- d) meio – meia - meia
- e) meia – meia - meia

03 - Uma das orações faz uso incorreto do À e/ou HÁ. Marque-a:

- a) Há mais de meia hora ela espera pelo trem.
- b) Mamãe abriu o armário à procura de uma foto antiga.
- c) Daqui à pouco retornaremos para casa.
- d) Perguntou às colegas o que havia acontecido.
- e) Vovó usava um lenço que guardava com carinho há muitos anos.

4 - Quanto ao emprego dos porquês a opção que se encontra incorreta é:

- a) Você fugiu, por quê?
- b) Não sabemos o porquê de sua desistência.
- c) Faltou ao trabalho porque estava gripado.
- d) E vocês, porque saíram?
- e) Por que vocês não foram ao encontro?

05 - Em uma das orações a seguir um dos vocábulos está grafado incorretamente.

Aponte-a:

- a) Estava ansiosa esperando o resultado do concurso.
- b) O menino ficou entretido com o jogo.
- c) Tomara que ele seja escolhido.
- d) Com certeza foi a melhor escolha.
- e) Na minha rua tem uma casa geminada.

Matemática

6 - Gustavo pediu ao seu pai um empréstimo de R\$ 12.000,00 que seria devolvido em 4 meses. Se a taxa de juro combinada foi de 2% e a modalidade foi de juro simples, quanto Gustavo devolveria?

- (a) R\$ 12.240,00.
- (b) R\$ 12.346,00.
- (c) R\$ 12.678,00.
- (d) R\$ 12.960,00.
- (e) R\$ 13.124,00.

7 - Para a construção de um muro 3 pedreiros levaram 25 dias para concluí-lo. Se este mesmo muro tivesse sido construído por 5 pedreiro, quantos dias teriam levados para construir. (Levar em consideração que o ritmo de trabalho dos pedreiros seria o mesmo)

- (a) 13 dias.
- (b) 14 dias.
- (c) 15 dias.
- (d) 16 dias.
- (e) 20 dias.

8 - Leonardo começa a trabalhar as 7:30h e para as 11:48h na parte da manhã, na parte da tarde começa às 13:30h e para as 18:00h de segundas a sexta-feira. Quantas horas Leonardo trabalha na semana?

- (a) 38h.
- (b) 44h.
- (c) 42:30h.
- (d) 46h.
- (e) 53:20h.

9 - A expressão $12,5L$ representa a quantidade de quilômetros que um certo carro pode percorrer com L litros de gasolina. Se a capacidade do tanque desse carro é de 48 litros e foram gastos $\frac{5}{8}$ do tanque em uma viagem. Quantos quilômetros teve essa viagem?

- (a) 285,5 km.
- (b) 231,5 km.
- (c) 375 km.
- (d) 412 km.
- (e) 276km.

10 - Em relação aos números racionais temos algumas afirmações a seguir:

- I. Os números racionais só podem ser positivos.
- II. -8 é um número racional .
- III. $0,181818$ é um número racional.
- IV. $\frac{3}{8}$ é um número racional.
- V. $1,99999 = 2$

Dentre as afirmações qual ou quais são verdadeiras

- (a) apenas a I.

- (b) I e a III.
- (c) II, III e V.
- (d) I, III e IV.
- (e) II, III e IV.

Conhecimentos Específicos

11 – Para exercer a função de auxiliar de serviços gerais o profissional deve saber detectar problemas, fazer alguns diagnósticos e muitas vezes encontrar soluções

Escolha a alternativa que contenha somente funções de um auxiliar de serviços gerais.

- A) Serviços de rotina de limpeza, manutenção e conservação de espaços interiores e exteriores.
- B) Serviços de rotina de limpeza, manutenção e concerto de equipamentos quebrados.
- C) Manutenção e conservação de espaços, limpeza e compras dos materiais que deve utilizar.
- D) Nenhuma das alternativas está correta.
- E) Todas as alternativas estão corretas.

12 – O bom profissional auxiliar de serviços gerais vai prezar sempre por boas práticas de higiene e limpeza, consigo mesmo e com o ambiente em que estará trabalhando.

Diga qual das alternativas abaixo não corresponde a atitudes de boa prática de higiene e limpeza.

- A) Tomar banho todos os dias.
- B) Escovar os dentes diariamente e após as refeições.
- C) Deixar animais sem cuidados adentrarem no ambiente proliferando doenças.
- D) Lavar as mãos sempre após o uso do banheiro.
- E) Todas as alternativas estão corretas.

13 – O trabalho em equipe é um requisito importante, normalmente muito observado pelos superiores.

Escolha a opção que define o que é equipe.

- A) Aglomerado de pessoas que são obrigadas a trabalhar juntas.
- B) Indivíduos escolhidos pelos chefes para cargos de confiança.
- C) Pessoas com características ou problemas parecidos que são colocadas no mesmo setor.

- D) Grupo de indivíduos que se aplicam na realização de uma mesma tarefa ou trabalho.
- E) Grupo de indivíduos que realiza apenas tarefas corriqueiras sem organização.

14 – Em algumas situações ou em determinados setores o profissional auxiliar de serviços gerais deverá trabalhar com alimentos, o que exige práticas rigorosas de manipulação.

Escolha a alternativa que corresponda somente a boas práticas na manipulação de alimentos.

- A) Usar cabelos presos sob a touca, lavar as mãos ao usar o banheiro, manter as unhas cortadas e limpas.
- B) Usar cabelos presos sob a touca, lavar as mãos ao usar o banheiro, estar com unhas sempre pintadas com base.
- C) Lavar as mãos ao usar o banheiro, manter unhas cortadas e limpas, usar os cabelos soltos e bem penteados.
- D) Lavar as mãos ao usar o banheiro, manter os cabelos soltos, cortar as unhas só quando o chefe solicitar.
- E) Estar com unhas cortadas e limpas, usar cabelos presos com chapéu, lavar as mãos ao usar o banheiro.

15 – Os produtos de limpeza podem oferecer riscos a sua saúde e também de qualquer pessoa que acidentalmente venha a ter contato, principalmente crianças. Para evitar tal risco devemos guardar os produtos de limpeza em local adequado.

Que local é este?

- A) Na parte baixa de qualquer balcão que estiver disponível no local.
- B) Tirar das embalagens originais e colocar em recipientes coloridos e atrativos, colocando no armário da cozinha.
- C) Guardar em prateleiras sem identificação.
- D) Acondicionar em caixas de papelão acessíveis a todos.
- E) Guardar devidamente identificados, em sala adequada aos produtos, em armário, preferencialmente com chave e nas prateleiras mais altas, possibilitando acesso apenas a pessoas autorizadas.

16 – A reciclagem é amplamente discutida e a cada dia está sendo mais aceita e implementada em todas as regiões do país. Cabe a cada um de nós preservarmos da forma correta o planeta e contribuir na educação das novas gerações. No Brasil adota-se um padrão de cores para cada material. Sendo assim escolha a opção que aponta a cor do recipiente que acondiciona o plástico para reciclagem.

- A) Vermelho
- B) Verde
- C) Laranja
- D) Amarelo

E) Azul

17 – Dependendo do setor e da atividade a ser realizada, alguns equipamentos tornam-se indispensáveis. Tais equipamentos são fornecidos pelo contratante e devem ser devidamente usados pelo funcionário. São chamados de EPIs. O que essa sigla significa?

- A) Equipamento Pormenorizado Interior.
- B) Equipamento de Proteção Individual.
- C) Equipamento de uso restrito e individual.
- D) Equipamento de Proteção Interna.
- E) Equipamento de Proteção Único.

18 – O trabalho em equipe exige respeito. De um modo geral temos diversos escalões no local de trabalho, como chefes, encarregados, diretores entre outros. Chamamos isso de hierarquia.

Escolha a alternativa que contém o significado de hierarquia.

- A) Pessoas escolhidas apenas para mandar no setor.
- B) Chefes que dão as ordens para os empregados cumprirem.
- C) Distribuição ordenada de poderes com subordinação sucessiva de uns aos outros.
- D) Todas as alternativas estão corretas.
- E) Nenhuma alternativa está correta.

19 – Manter os ambientes limpos faz parte da sua tarefa diária como auxiliar de serviços gerais. Esse ambiente limpo torna o local agradável a todos. Você terá que higienizar pisos, armários, mesas, vidros. Qual dos materiais abaixo você deverá usar em superfícies com vidro?

- A) Somente pano macio e seco.
- B) Soluções a base de soda.
- C) Álcool e esponja abrasiva.
- D) Álcool e soluções limpa vidros.
- E) Detergente e esponja abrasiva.

20 – O lixo é um problema sério em todo país. Gera inúmeras contaminações. De acordo com o ambiente em que o lixo é produzido ele também é classificado.

São classificações do lixo:

- A) Domiciliar, Comercial e Industrial.
- B) Caseiro, orgânico e industrial.
- C) Comum, Comercial e Caseiro
- D) Radioativo, Espacial e Caseiro
- E) Radioativo, Comercial e Sem Identificação.

